

LEGENDA STATO DI FATTO

- n. < cono ottico foto
- n. riferimento progressivo
- edifici / manufatti
- argini / scarpate
- alberature principali
- n. riferimento tratto
- corsi d'acqua / fossati
- marginie capezzagna
- altre alberature / siepi prossime all'area di intervento

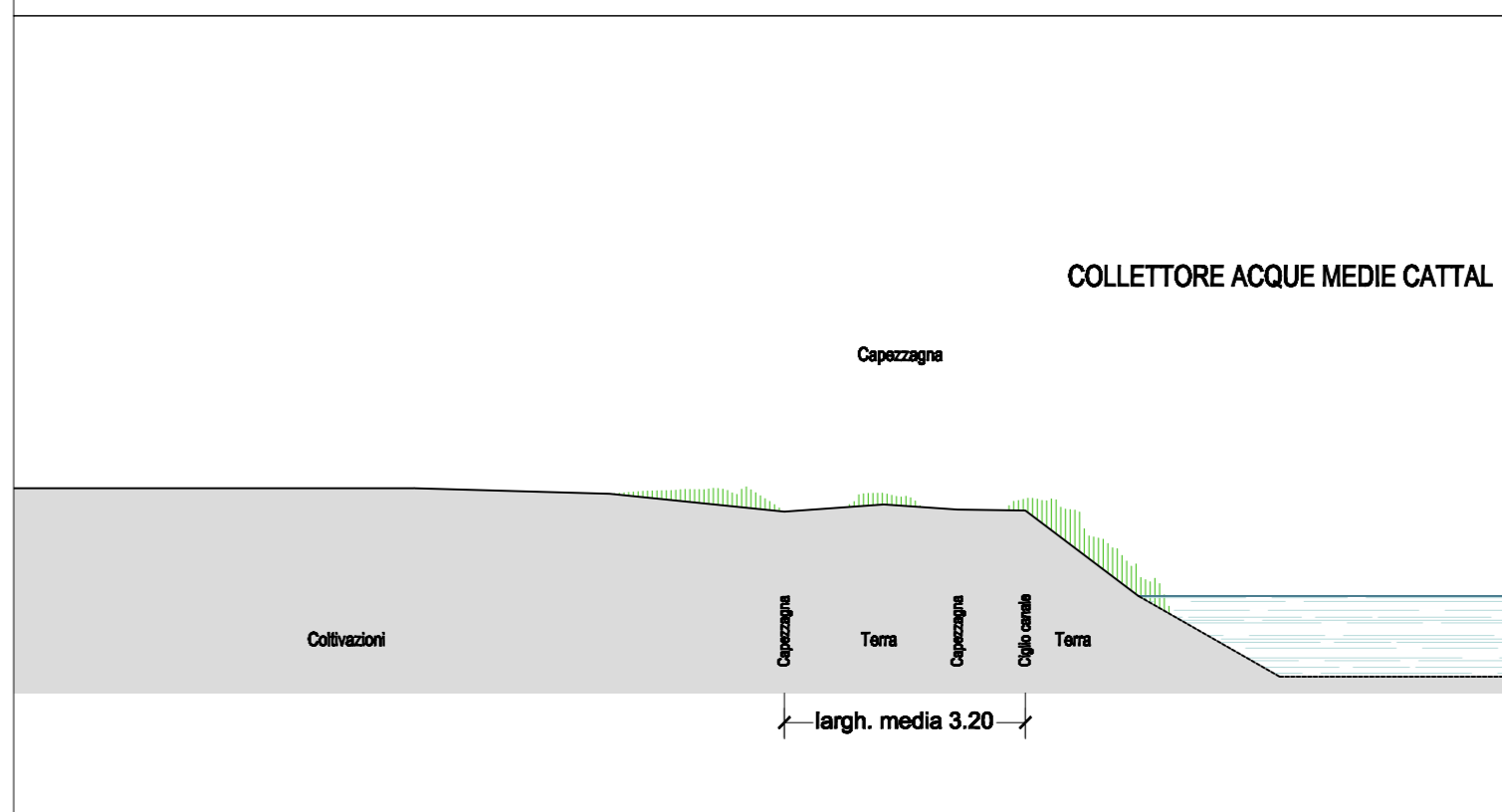


STATO DI FATTO - QUADRO 3, RIF. PROGRESSIVI DA 25 A 39: PLANIMETRIA, SEZIONI TIPO E VEDUTA GENERALE

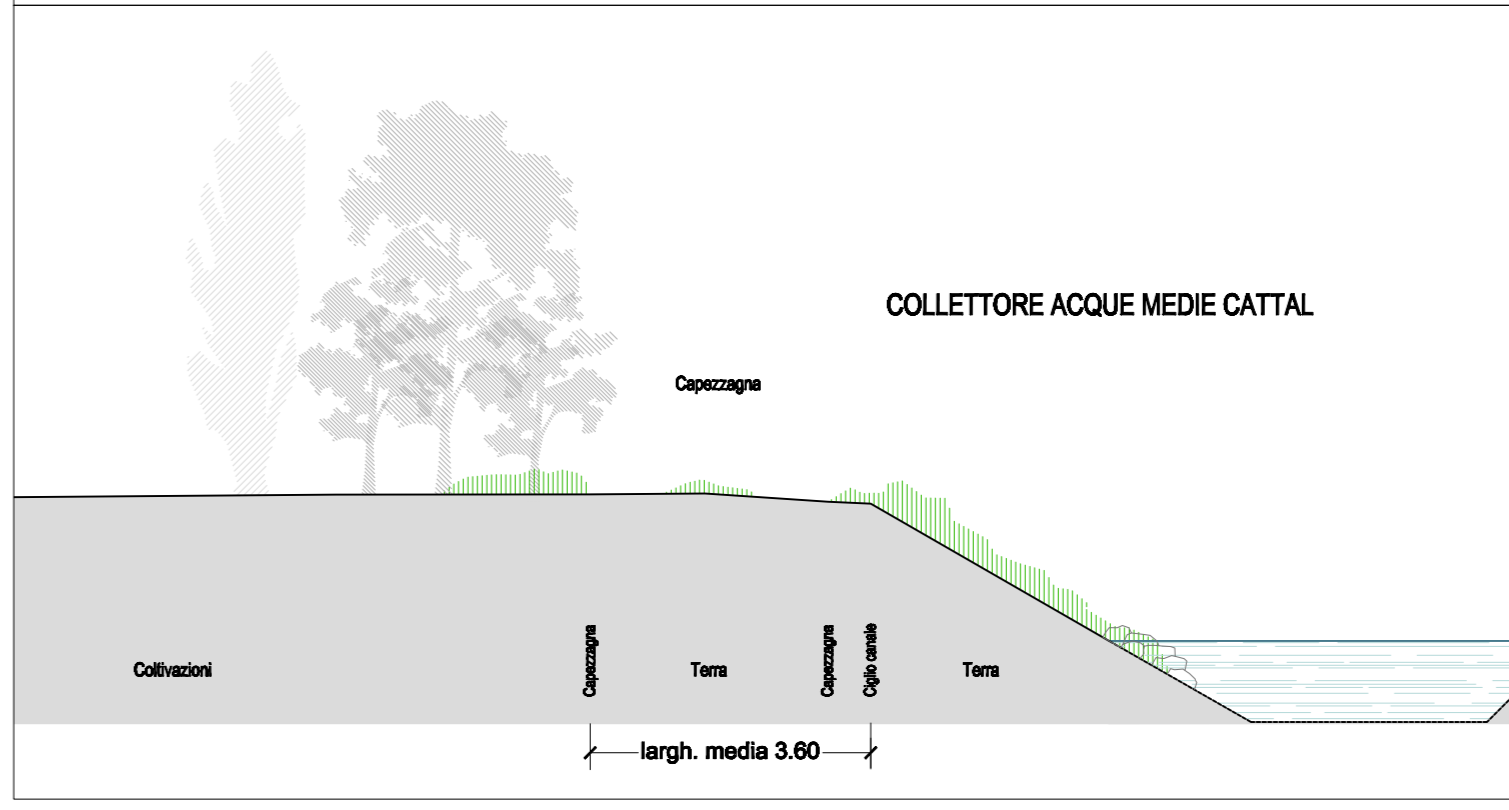
TRATTO: 25 - 39 VEDUTA GENERALE DA AEROFOTO



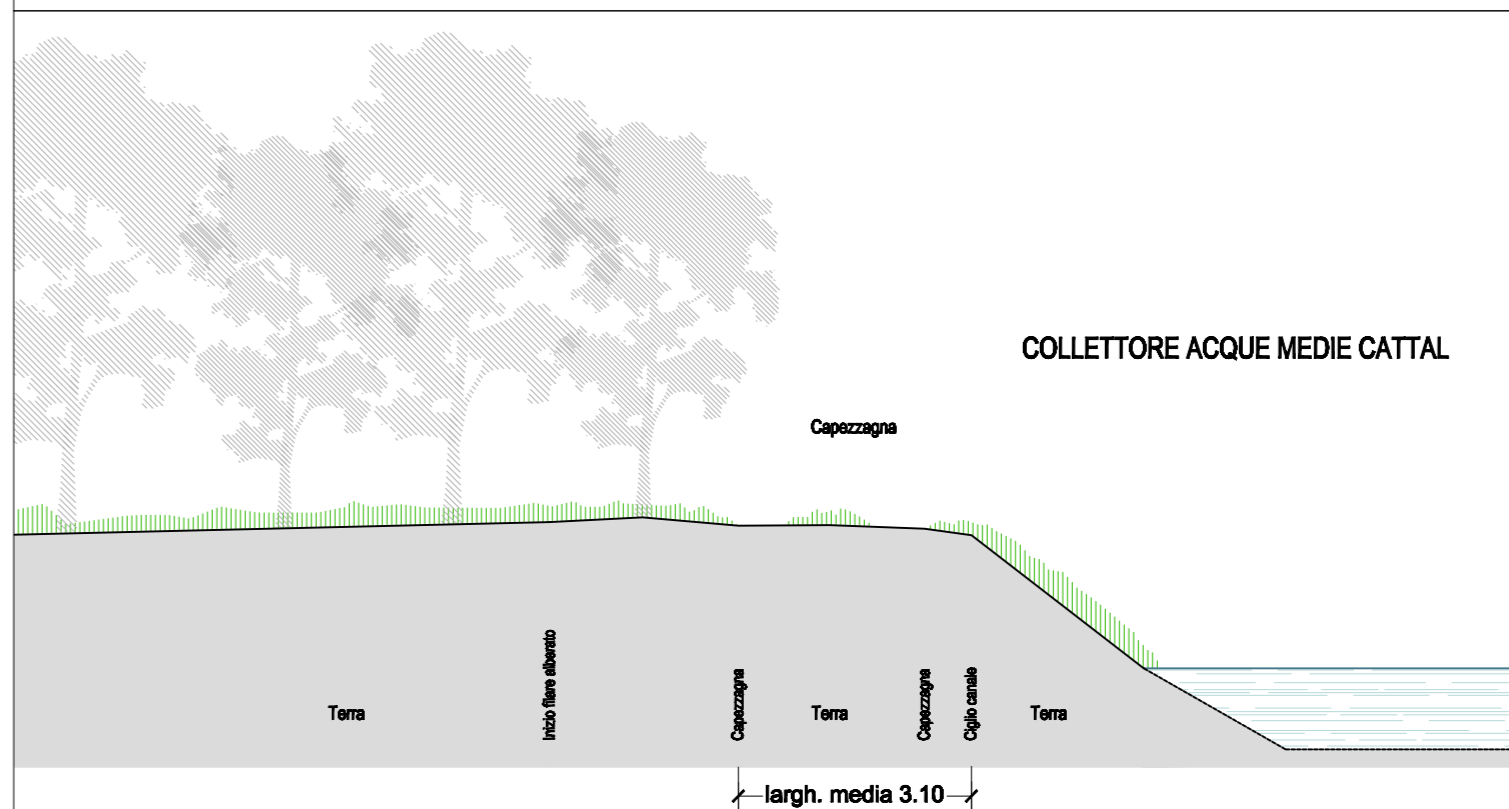
TRATTO: 25.1 - 28.1 SEZIONE TIPO individuata al n. progressivo: 26 lunghezza tratto: 233.00 metri



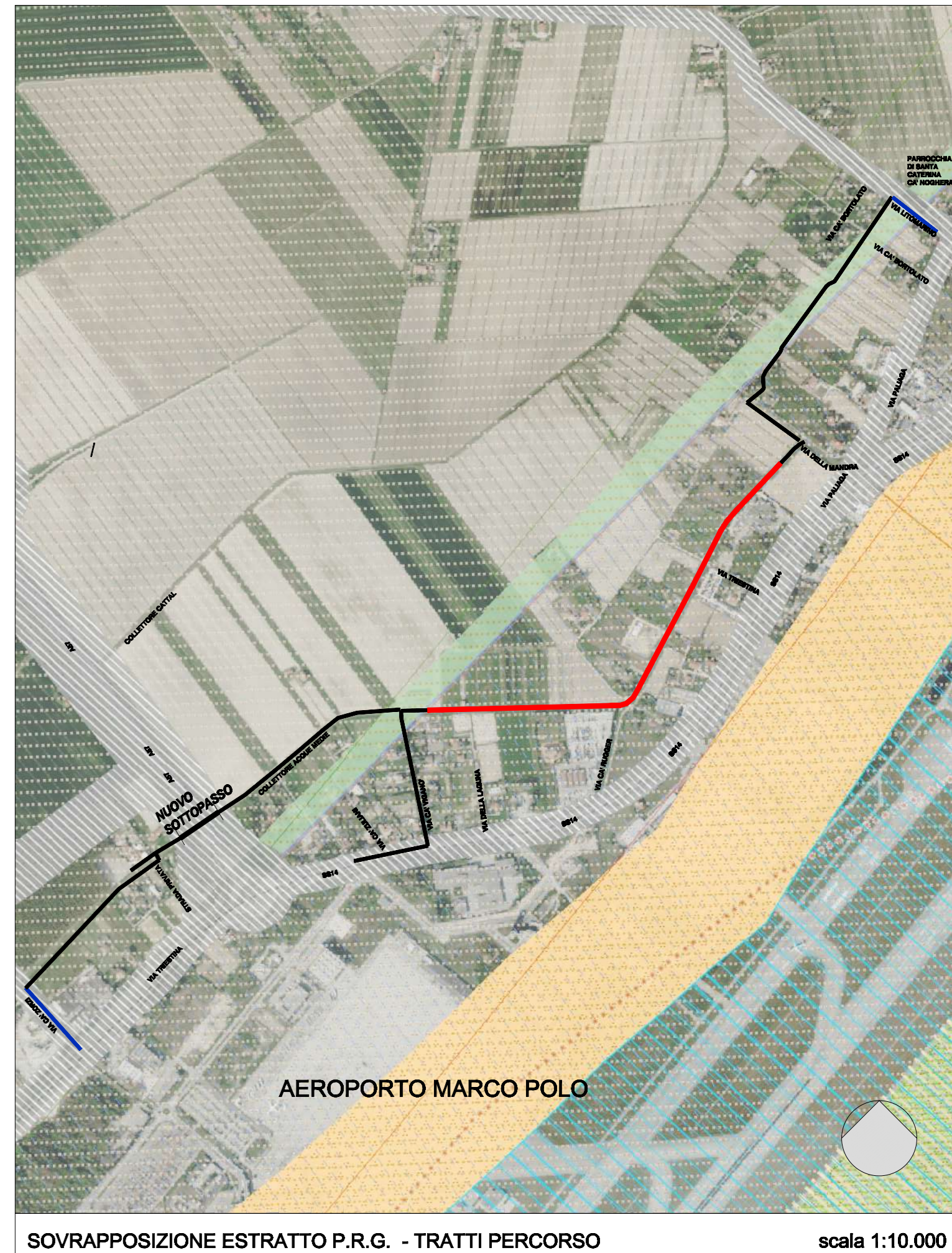
TRATTO: 28.1 - 34.1 SEZIONE TIPO individuata al n. progressivo: 32 lunghezza tratto: 285.00 metri



TRATTO: 34.1 - 39.1 SEZIONE TIPO individuata al n. progressivo: 38 lunghezza tratto: 302.00 metri



scale 1:1.000 E 1:100



CITTA' DI VENEZIA
 Direzione Lavori Pubblici
 Settore Viabilità Terraferma e Mobilità

IL DIRETTORE
 Ing. Simone Agnoldi

IL RESPONSABILE TECNICO DEL PROGETTO
 Ing. Guido Andriolo-Stagno

PROGETTO
C.I.14408
NUOVO PERCORSO CICLOPEDONALE
TESSERA - CA' NOGHERA

PROGETTO DI FATTIBILITA' TECNICA ED ECONOMICA

A NUOVO PERCORSO CICLOPEDONALE
 TESSERA - CA' NOGHERA

B SOTTOPASSO CICLOPEDONALE

PROGETTISTA: ARCH. MAURIZIO PIANON

PROGETTISTA: ING. RENATO VITALIANI

ICONIA

GRUPPO DI PROGETTAZIONE:
 arch. Maurizio Pianon
 arch. Valentina Serzagaglia

GRUPPO DI PROGETTAZIONE:
 ing. Renato Vitaliani
 ing. Romo Fritico
 ing. Domenico D'Anzica

TITOLO
 PLANIMETRIA E SEZIONI DELLO STATO DI FATTO E DI PROGETTO, TRATTI DA 25 A 39

NUMERO
5.04_A_F_SFPR

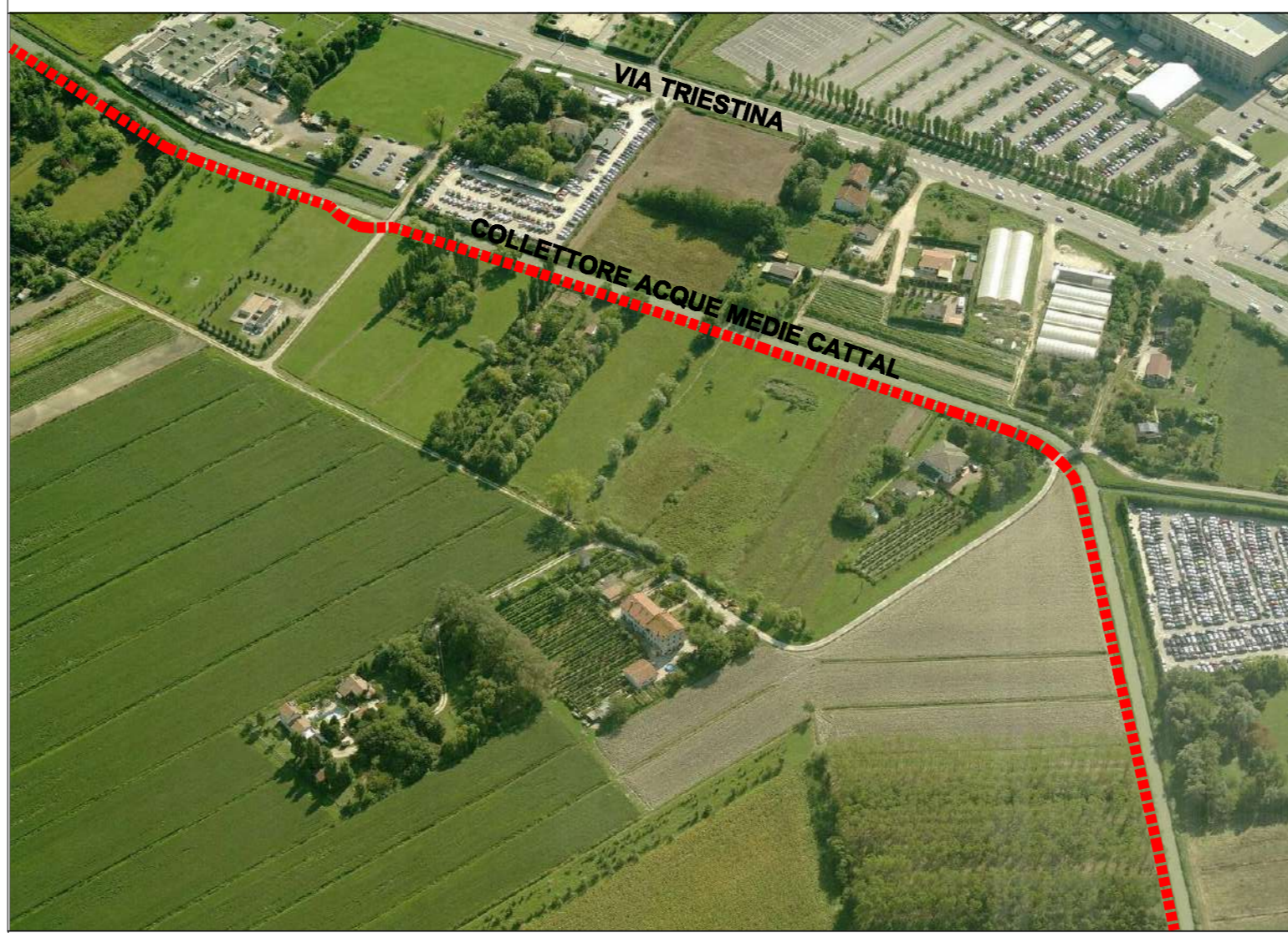
SCALA
 1:1.000 - 1:100

LEGENDA PROGETTO

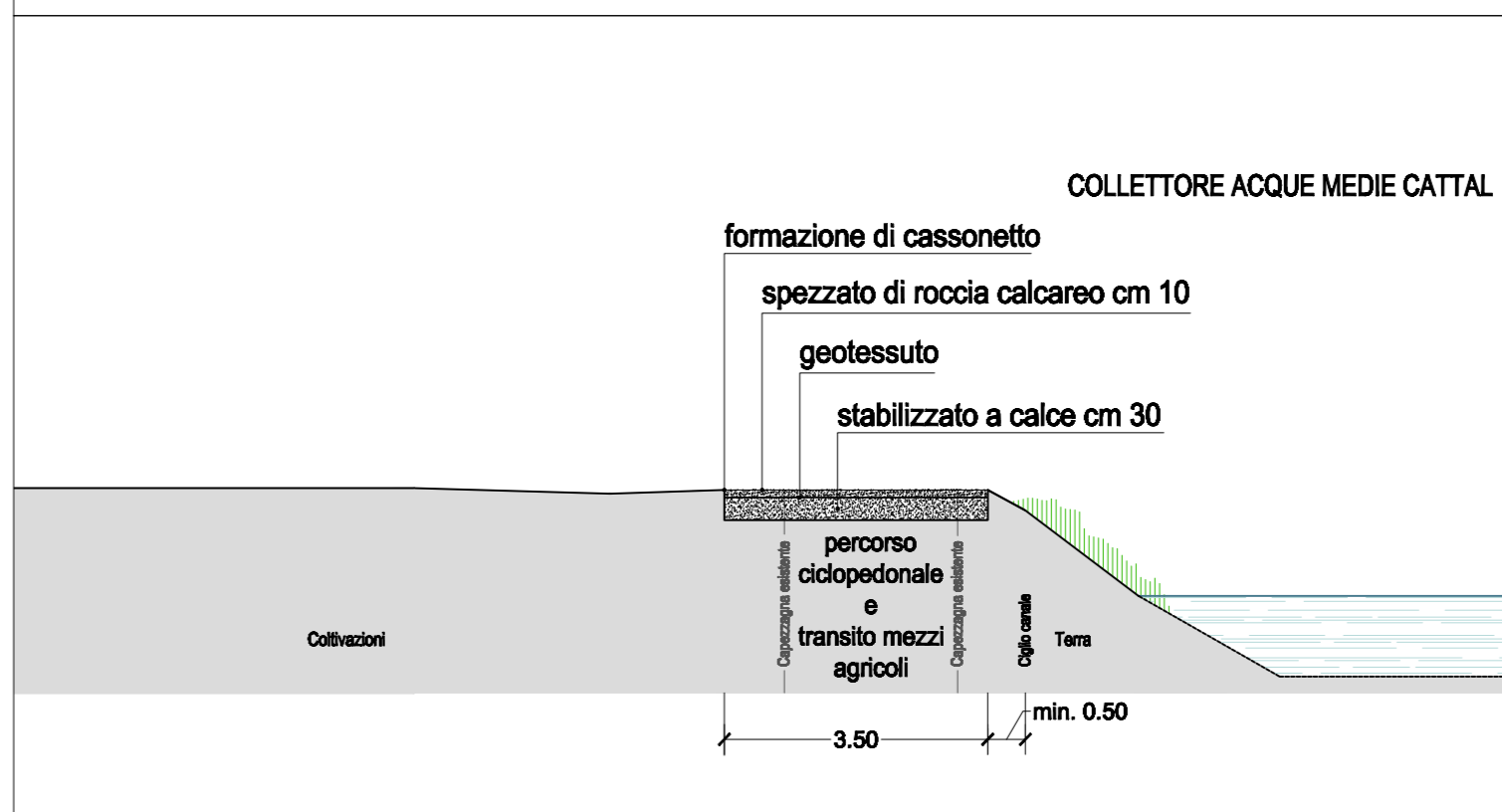
- n. riferimento progressivo
- sede percorso ciclo pedonale
- permeabilità ciclo pedonale
- riordino e riasfaltature
- n. riferimento tratto
- asse percorso ciclo pedonale
- nuova segnaletica a terra (elementi principali)



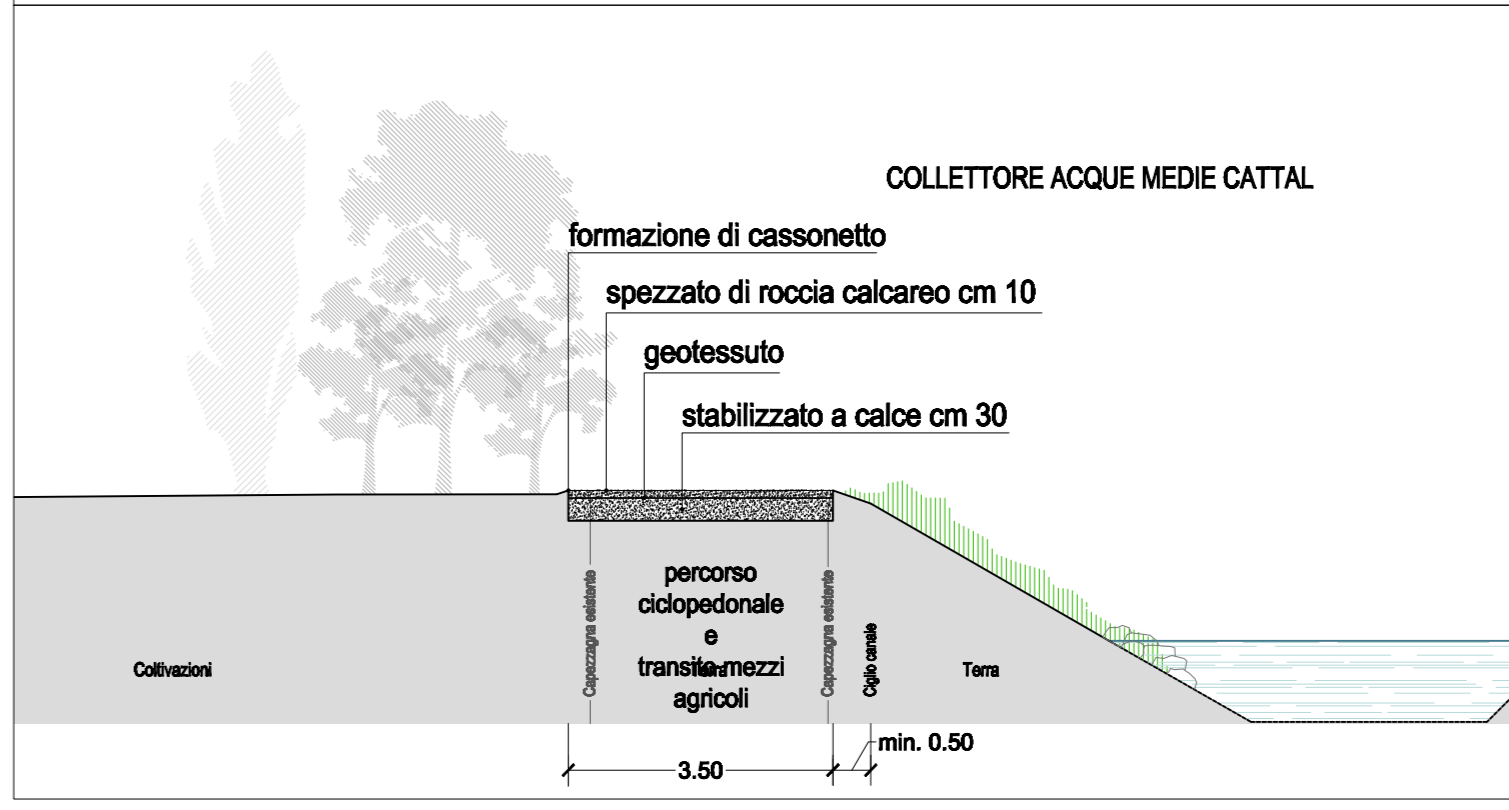
TRATTO: 25 - 39 VEDUTA GENERALE DA AEROFOTO SOVRAPPOSIZIONE SCHEMA PERCORSI



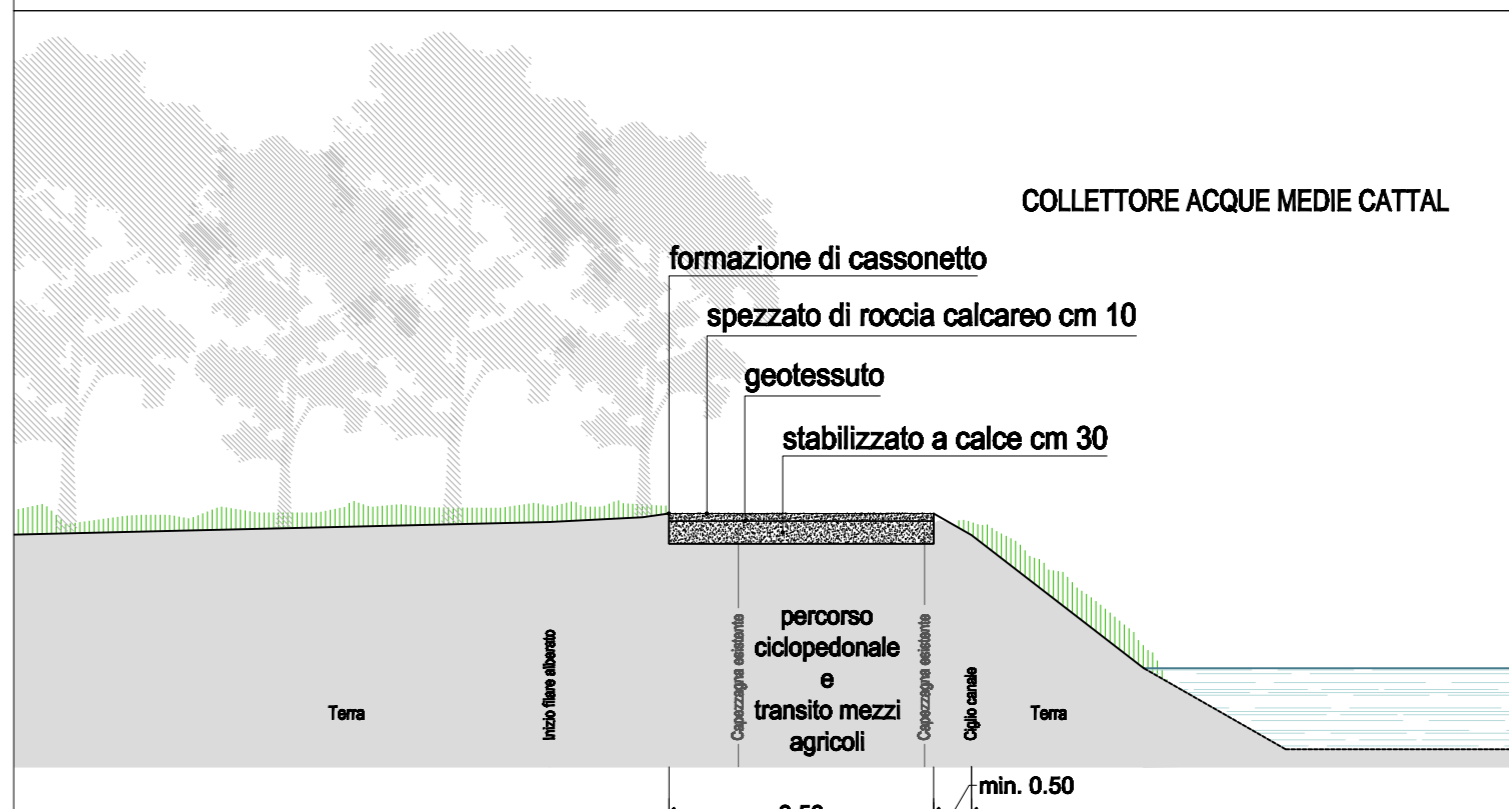
TRATTO: 25.1 - 28.1 SEZIONE TIPO individuata al n. progressivo: 26 lunghezza tratto: 233.00 metri



TRATTO: 28.1 - 34.1 SEZIONE TIPO individuata al n. progressivo: 32 lunghezza tratto: 285.00 metri



TRATTO: 34.1 - 39.1 SEZIONE TIPO individuata al n. progressivo: 38 lunghezza tratto: 302.00 metri



scale 1:1.000 E 1:100

PROGETTO - QUADRO 3, RIF. PROGRESSIVI DA 25 A 39: PLANIMETRIA, SEZIONI TIPO E VEDUTA GENERALE